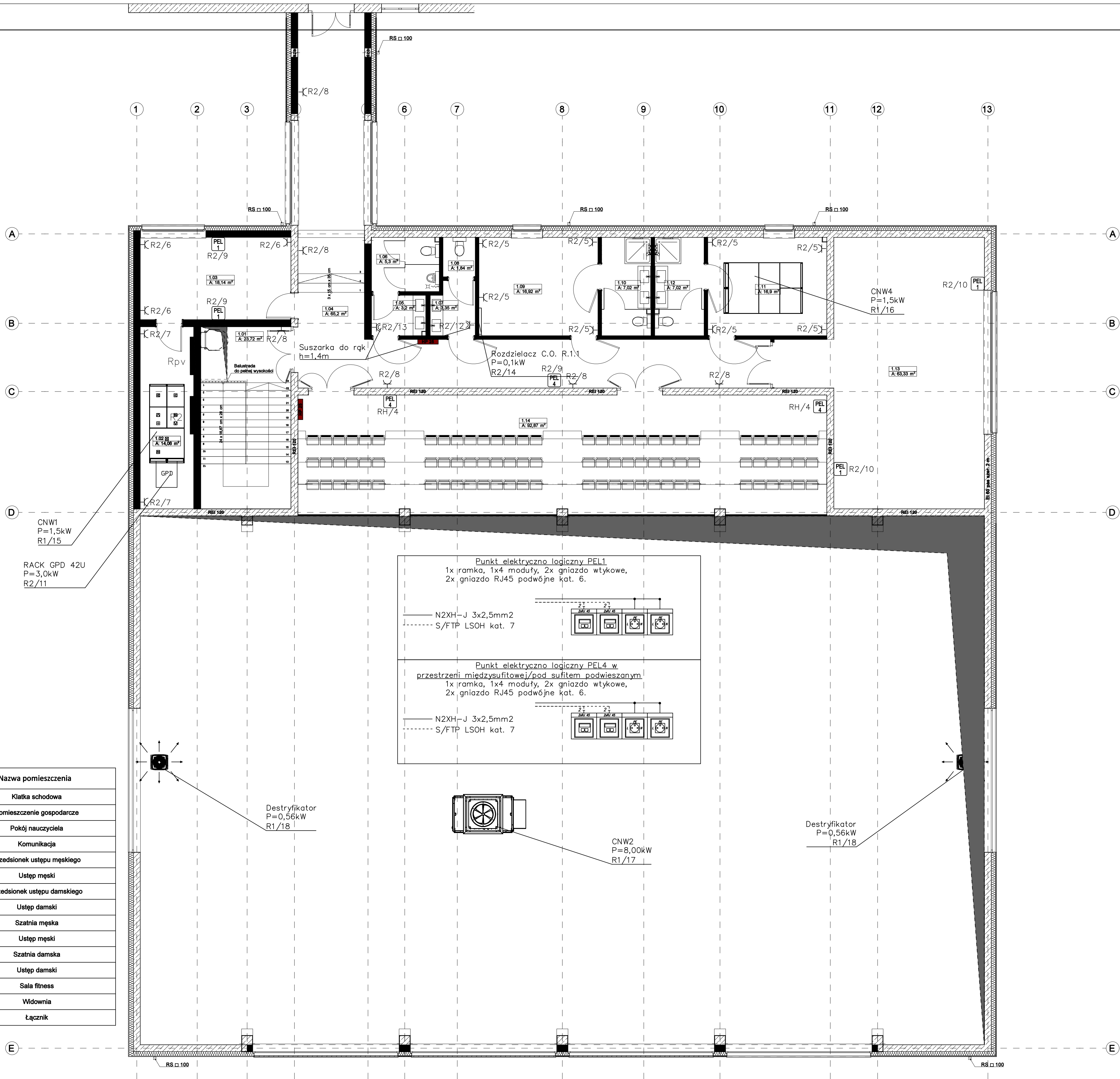


Nr	Nazwa pomieszczenia
1.01	Klatka schodowa
1.02	Pomieszczenie gospodarcze
1.03	Pokój nauczyciela
1.04	Komunikacja
1.05	Przedśionek ustępu męskiego
1.06	Ustęp męski
1.07	Przedśionek ustępu damskiego
1.08	Ustęp damski
1.09	Szatnia męska
1.10	Ustęp męski
1.11	Szatnia damska
1.12	Ustęp damski
1.13	Sala fitness
1.14	Widownia
1.15	Łącznik



POŁĄCZENIA WYRÓWNAWCZE

- DO INSTALACJI WYRÓWNAWCZEJ ŁĄCZYĆ LINKĄ MIEDZIANĄ 6MM2 RUROCIĄGI, OBUDOWY METALOWE, KONSTRUKCJE WSPORCZE, METALOWE OBUDOWY KANAŁÓW WENTYLACYJNYCH, DRABINKI KABLOWE ITP.
- WSZELKIE WSTAWKI Z MATERIAŁÓW IZOLACYJNYCH (PLASTIKOWE ZŁĄCZKI, APARATURA POMIAROWA ITP.) W PRZEWODACH INSTALACJI CO, WODY I WENTYLACJI NALEŻY ZMOSTKOWAĆ LINKĄ MIEDZIANĄ 6MM2. POŁĄCZENIA NALEŻY WYKONAĆ W TAKI SPOSÓB ABY ZAPEWNIĆ CIĄGŁOŚĆ GALWANICZNĄ OBWODU OBJĘTEGO POŁĄCZENIAMI WYRÓWNAWCZYMI.
- BEDNARKĘ W POMIESZCZENIACH TECHNOLOGICZNYCH WYKONAĆ NA ŚCIANIE NA WYSOKOŚCI 20CM NAD POSADZKĄ I POMALOWAĆ W ŻÓŁTO-ZIEŁONE PASY. W POZOSTAŁYCH POMIESZCZENIACH BEDNARKĘ PROWADZIĆ POD POSADZKĄ PRZY CZYM PUNKTY PRZYŁĄCZENIA WYPROWADZIĆ PONAD POSADZKĘ I POMALOWAĆ W ŻÓŁTO-ZIEŁONE PASY.
- POŁĄCZENIA WYRÓWNAWCZE PROWADZONE OD BEDNARKI DO CENTRAL WENTYLACYJNYCH I ROZDZIELNI SKRZYNKOWYCH WYKONAĆ LINKĄ MIEDZIANĄ 16MM2. LINKĘ PROWADZIĆ POD TYNKIEM W RURZE INSTALACYJNEJ UNIEPALNIONEJ.

RZUT PARTERU INSTALACJE ELEKTRYCZNE

WYKONANIE INSTALACJI:

- INSTALCJE ODBIORCZE WYKONAĆ W UKŁADZIE TN-S.
- OCHRONA OD PORAŻEŃ PRZY DOTYKU POŚREDNIM-SAMOCZYNNE WYŁĄCZENIE ZASILANIA I WYŁĄCZNIKI RÓŻNICOWOPRĄDOWE.
- INSTALACJE WYKONAĆ W KORYTKACH KABLOWYCH NAD SUFITAMI PODWIESZONYMI ORAZ W BRUZDACH POD TYNKIEM; OSPRZĘT P/T. WSZYSTKIE PRZEWODY UKŁADAĆ W RURACH OSŁONOWYCH UNIEPALNIONYCH.
- INSTALACJE GNIAZD WTYCZKOWYCH WYKONAĆ PRZEWODEM N2XH-J 3x2,5mm2.
- WYSOKOŚĆ MONTAŻOWA GNIAZD WTYKOWYCH:
 - GN. WTYKOWE OGÓLNE W POMIESZCZENIACH h=0,3m
- OZNACZENIE RG/1 OZNACZA OBWÓD NR.1 ROZDZIELNICZY RG
- GNIAZDA W POMIESZCZENIACH DO KTÓRYCH MAJĄ DOSTĘP DZIECI, MUSZĄ BYĆ WYPOSAŻONE W SPECJALNE PRZESŁONY TORÓW PRĄDOWYCH.
- WE WSZYSTKICH POMIESZCZENIACH W KTÓRYCH MOGĄ PRZEBYWAĆ LUDZIE NALEŻY UMIEŚCIĆ OCZYSZCZACZE POWIETRZA, ZASILANE Z OBWODU GNIAZDOWEGO.



GNIAZDO INSTALACYJNE 230V 2P+Z

GNIAZDO INSTALACYJNE 230V 2P+Z WYKONANIE SZCZELNE
PUNKT ELEKTRYCZNO-LOGICZNY

WYZWAŁACZ WYŁĄCZNIKA P.POŻ.



PRZEDSIĘBIORSTWO PROJEKTOWO-BUDOWLANE "EKOBUD" s.c.
Dmosin Drugi nr 89 B, 95-061 Dmosin
PRACOWNIA PROJEKTOWA:
93-312 Łódź, ul. Tuszyńska 155

" UTWÓR CHRONIONY PRAWEM AUTORSKIM - WSZELKIE PRAWA ZASTRZEŻONE "

PROJEKT:

BUDOWA HALI SPORTOWEJ W MIEJSCOWOŚCI BABICA

TYTUL RYSUNKU:

RZUT I PIĘTRA
INSTALACJE ELEKTRYCZNE

SKALA:

1:100

DATA:

04.2023 r.

BRANZA:

INSTALACJE ELEKTRYCZNE

PROJEKTANT:

mgr inż. Marek Szamocki

ASYSTENT PROJ:

mgr inż. Robert Nawrot

SPRAWDZAJĄCY:

mgr inż. Jacek Frydrysiak

upr. bud. ŁÓD/1911/PWOC/12 w

specjalności instalacyjno - inżyniernej w zakr. sieć

elektrycznych bez ograniczeń

upr. bud. 617/94/WŁ w specjalności

instalacyjno - inżyniernej w zakr. sieć

elektrycznych bez ograniczeń

upr. bud. 617/94/WŁ w specjalności

instalacyjno - inżyniernej w zakr. sieć

elektrycznych bez ograniczeń

upr. bud. 617/94/WŁ w specjalności

instalacyjno - inżyniernej w zakr. sieć

elektrycznych bez ograniczeń

upr. bud. 617/94/WŁ w specjalności

instalacyjno - inżyniernej w zakr. sieć

elektrycznych bez ograniczeń

upr. bud. 617/94/WŁ w specjalności

instalacyjno - inżyniernej w zakr. sieć

elektrycznych bez ograniczeń

upr. bud. 617/94/WŁ w specjalności

instalacyjno - inżyniernej w zakr. sieć

elektrycznych bez ograniczeń

upr. bud. 617/94/WŁ w specjalności

instalacyjno - inżyniernej w zakr. sieć

elektrycznych bez ograniczeń

upr. bud. 617/94/WŁ w specjalności

instalacyjno - inżyniernej w zakr. sieć

elektrycznych bez ograniczeń

upr. bud. 617/94/WŁ w specjalności

instalacyjno - inżyniernej w zakr. sieć

elektrycznych bez ograniczeń

upr. bud. 617/94/WŁ w specjalności

instalacyjno - inżyniernej w zakr. sieć

elektrycznych bez ograniczeń

upr. bud. 617/94/WŁ w specjalności

instalacyjno - inżyniernej w zakr. sieć

elektrycznych bez ograniczeń

upr. bud. 617/94/WŁ w specjalności

instalacyjno - inżyniernej w zakr. sieć

elektrycznych bez ograniczeń

upr. bud. 617/94/WŁ w specjalności

instalacyjno - inżyniernej w zakr. sieć

elektrycznych bez ograniczeń

upr. bud. 617/94/WŁ w specjalności

instalacyjno - inżyniernej w zakr. sieć

elektrycznych bez ograniczeń

upr. bud. 617/94/WŁ w specjalności

instalacyjno - inżyniernej w zakr. sieć

elektrycznych bez ograniczeń

upr. bud. 617/94/WŁ w specjalności

instalacyjno - inżyniernej w zakr. sieć

elektrycznych bez ograniczeń

upr. bud. 617/94/WŁ w specjalności

instalacyjno - inżyniernej w zakr. sieć

elektrycznych bez ograniczeń

upr. bud. 617/94/WŁ w specjalności

instalacyjno - inżyniernej w zakr. sieć

elektrycznych bez ograniczeń

upr. bud. 617/94/WŁ w specjalności

instalacyjno - inżyniernej w zakr. sieć

elektrycznych bez ograniczeń

upr. bud. 617/94/WŁ w specjalności

instalacyjno - inżyniernej w zakr. sieć

elektrycznych bez ograniczeń

upr. bud. 617/94/WŁ w specjalności

instalacyjno - inżyniernej w zakr. sieć

elektrycznych bez ograniczeń

upr. bud. 617/94/WŁ w specjalności

instalacyjno - inżyniernej w zakr. sieć

elektrycznych bez ograniczeń

upr. bud. 617/94/WŁ w specjalności

instalacyjno - inżyniernej w zakr. sieć

elektrycznych bez ograniczeń

upr. bud. 617/94/WŁ w specjalności

instalacyjno - inżyniernej w zakr. sieć

elektrycznych bez ograniczeń

upr. bud. 617/94/WŁ w specjalności

instalacyjno - inżyniernej w zakr. sieć

elektrycznych bez ograniczeń

upr. bud. 617/94/WŁ w specjalności

instalacyjno - inżyniernej w zakr. sieć

elektrycznych bez ograniczeń

upr. bud. 617/94/WŁ w specjalności

instalacyjno - inżyniernej w zakr. sieć

elektrycznych bez ograniczeń

upr. bud. 617/94/WŁ w specjalności

instalacyjno - inżyniernej w zakr. sieć

elektrycznych bez ograniczeń

upr. bud. 617/94/WŁ w specjalności

instalacyjno - inżyniernej w zakr. sieć

elektrycznych bez ograniczeń

upr. bud. 617/94/WŁ w specjalności

instalacyjno - inżyniernej w zakr. sieć

elektrycznych bez ograniczeń

upr. bud. 617/94/WŁ w specjalności

instalacyjno - inżyniernej w zakr. sieć

elektrycznych bez ograniczeń

upr. bud. 617/94/WŁ w specjalności

instalacyjno - inżyniernej w zakr. sieć

elektrycznych bez ograniczeń

upr. bud. 617/94/WŁ w specjalności

instalacyjno - inżyniernej w zakr. sieć

elektrycznych bez ograniczeń

upr. bud. 617/94/WŁ w specjalności

instalacyjno - inżyniernej w zakr. sieć

elektrycznych bez ograniczeń

upr. bud. 617/94/WŁ w specjalności

instalacyjno - inżyniernej w zakr. sieć

elektrycznych bez ograniczeń

upr. bud. 617/94/WŁ w specjalności

instalacyjno - inżyniernej w zakr. sieć

elektrycznych bez ograniczeń

upr. bud. 617/94/WŁ w specjalności

instalacyjno - inżyniernej w zakr. sieć

elektrycznych bez ograniczeń

upr. bud. 617/94/WŁ w specjalności

instalacyjno - inżyniernej w zakr. sieć

elektrycznych bez ograniczeń

upr. bud. 617/94/WŁ w specjalności

instalacyjno - inżyniernej w zakr. sieć

elektrycznych bez ograniczeń

upr. bud. 617/94/WŁ w specjalności

instalacyjno - inżyniernej w zakr. sieć

elektrycznych bez ograniczeń

upr. bud. 617/94/WŁ w specjalności

instalacyjno - inżyniernej w zakr. sieć

elektrycznych bez ograniczeń

upr. bud. 617/94/WŁ w specjalności

instalacyjno - inżyniernej w zakr. sieć

elektrycznych bez ograniczeń

upr. bud. 617/94/WŁ w specjalności

instalacyjno - inżyniernej w zakr. sieć

elektrycznych bez ograniczeń

upr. bud. 617/94/WŁ w specjalności

instalacyjno - inżyniernej w zakr. sieć

elektrycznych bez ograniczeń

upr. bud. 617/94/WŁ w specjalności

instalacyjno - inżyniernej w zakr. sieć

elektrycznych bez ograniczeń

upr. bud. 617/94/WŁ w specjalności

instalacyjno - inżyniernej w zakr. sieć

elektrycznych bez ograniczeń

upr. bud. 617/94/WŁ w specjalności

instalacyjno - inżyniernej w zakr. sieć

elektrycznych bez ograniczeń

upr. bud. 617/94/WŁ w specjalności

instalacyjno - inżyniernej w zakr. sieć

elektrycznych bez ograniczeń

upr. bud. 617/94/WŁ w specjalności

instalacyjno - inżyniernej w zakr. sieć

elektrycznych bez ograniczeń

upr. bud. 617/94/WŁ w specjalności

instalacyjno - inżyniernej w zakr. sieć

elektrycznych bez ograniczeń

upr. bud. 617/94/WŁ w specjalności

instalacyjno - inżyniernej w zakr. sieć

elektrycznych bez ograniczeń

upr. bud. 617/94/WŁ w specjalności

instalacyjno - inżyniernej w zakr. sieć

elektrycznych bez ograniczeń

upr. bud. 617/94/WŁ w specjalności

instalacyjno - inżyniernej w zakr. sieć

elektrycznych bez ograniczeń

upr. bud. 617/94/WŁ w specjalności

instalacyjno - inżyniernej w zakr. sieć

elektrycznych bez ograniczeń

upr. bud. 617/94/WŁ w specjalności

instalacyjno - inżyniernej w zakr. sieć

elektrycznych bez ograniczeń

upr. bud. 617/94/WŁ w specjalności

instalacyjno - inżyniernej w zakr. sieć

elektrycznych bez ograniczeń

upr. bud. 617/94/WŁ w specjalności

instalacyjno - inżyniernej w zakr. sieć

elektrycznych bez ograniczeń

upr. bud. 617/94/WŁ w specjalności

instalacyjno - inżyniernej w zakr. sieć

elektrycznych bez ograniczeń

upr. bud. 617/94/WŁ w specjalności

instalacyjno - inżyniernej w zakr. sieć

elektrycznych bez ograniczeń

upr. bud. 617/94/WŁ w specjalności

instalacyjno - inżyniernej w zakr. sieć

elektrycznych bez ograniczeń

upr. bud. 617/94/WŁ w specjalności

instalacyjno - inżyniernej w zakr. sieć

elektrycznych bez ograniczeń

upr. bud. 617/94/WŁ w specjalności

instalacyjno - inżyniernej w zakr. sieć

elektrycznych bez ograniczeń

upr. bud. 617/94/WŁ w specjalności

instalacyjno - inżyniernej w zakr. sieć

elektrycznych bez ograniczeń

upr. bud. 617/94/WŁ w specjalności

instalacyjno - inżyniernej w zakr. sieć

elektrycznych bez ograniczeń

upr. bud. 617/94/WŁ w specjalności

instalacyjno - inżyniernej w zakr. sieć

elektrycznych bez ograniczeń

upr. bud. 617/94/WŁ w specjalności

instalacyjno - inżyniernej w zakr. sieć